



進入這座《貓·美術館》的各位，除了觀賞貓畫，還會不自覺地受到喵化魔法的影響，將從貓的視角重新去認識世界，變身為貓界的一員。



展覽亮點

- 🐾 集結60件橫跨西洋與東亞藝術史的貓化世界名畫!!
- 🐾 大型藝術裝置讓你走入世界名畫，成為貓畫中的一員。
- 🐾 全新型態展覽：欣賞貓畫+體驗喵化，帶領你進入貓的文藝世界！

全新貓趣空間

走入名畫變成貓

看過貓畫後，不如直接變身成貓咪直走進名畫中吧！

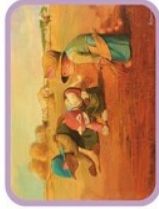


《貓·美術館》特展，展品內容多為西洋美術史上重要的世界名畫，在山本修Shu Yamamoto 藝術創作的帶領下，透過討喜可愛的貓世界來呈現名畫，達到寓教於樂、拉近民眾與藝術的距離！
本次展覽將以五大區呈現豐富多元的貓藝術，共展出60件作品，可飽覽東西方貓大師的曠世傑作。

《戴珍珠耳環的少女貓》維爾爾



《給貓貓》顧朔



作者介紹

五大 展區規劃

60幅東西貓大師的世界名畫

貓體之美



《大宮女貓》顧格爾

貓的藝術



《貓輪》薩克

交流的貓藝術



《穿和服的卡貓兒》陳內

席貓日常

貓浮宮

在貓浮宮裡，能夠讓貓咪觀賞貓界名畫，奴才也可以盡情拍照喔！



※圖為海外展出照片，依現場實景為準。

校園優惠票 200 元

現場不販售
不限持票資格 平假日皆可使用

限時限量，售完為止(原價299元)

票價資訊

- 全票299元·優待票249元(憑證)·愛心票150元(憑證)
- 全票：一般身份者適用
 - 優待票：2歲(含)以上之兒童、本國大專院校(含)以下學生(碩博士生社團大學、空中大學及在職進修不適用)
 - 愛心票：本國籍65歲(含)以上長者、本國籍身心障礙人士本人、必要陪同者一名(須與身障者同時入場)
 - 免票資格：2歲以下之幼童(年齡計算方式以進場當日實歲計算，需成人持票陪同入場)

服務專線 (06) 262-5288

傳真 (06) 211-6987

週一至週五 09:00-17:00

世界名畫・全・面・喵・化

貓·美術館

○參加 ○不參加 共____張，每張200元，共____元

____年____班 姓名：____ 家長：____
(請交回給老師或專單位承辦登記)



立馬go票
搶先看